

ANEXO AL CONTRATO

FICHA TÉCNICA

COMPAÑÍA	Nao d' amores S.L
OBRA	Misterio del Cristo de los Gascones
DIRECCIÓN DE ESCENA	Ana Zamora 91 504 19 13 artistico@naodamores.com
COORDINACIÓN TÉCNICA	Amalia Portes 607 30 83 01 tecnica@naodamores.com
PRODUCCIÓN	Germán H. Solís 921 46 23 19 // 625 90 15 70 produccion@naodamores.com

1.-PERSONAL TÉCNICO QUE APORTA EL TEATRO

Secciones	Montaje	Función	Desmontaje
TÉC. MAQUINARIA	1	-	1
TÉC. ELÉCTRICO	2	1	1
SASTRA	1	-	-
CARGA Y DESCARGA	2	-	2

2.-MATERIAL DE ILUMINACION APORTADO POR EL TEATRO

15	Rec ETC 25º/50º 575w (o similar)
3	Rec ETC 15º/45º 575w (o similar) con iris
6	Rec ETC 23º 575w (o similar) con iris
26	P.C. de 1Kw
6	PAR 64 nº 5 (CP62) 1 kw
18	PAR 64 nº 1 (CP60) 1 kw
1	Trípodes 2m (Para 2 Par 64)
53	Canales de regulación de 2,4 Kw digitales para DMX 512

3.- MATERIAL DE ILUMINACIÓN QUE APORTA LA COMPAÑÍA

6 Tomasitos Par 16 50w/12v
Mesa de iluminación ETC 24/48 canales
Filtros color

4.-MATERIAL DE MAQUINARIA QUE APORTA EL TEATRO

Cámara negra
Suelo negro o de color oscuro
Escalera central de acceso al escenario por el patio de butacas

5.- TIEMPO DE MONTAJE

8 horas
En espacios al aire libre, se montará la noche anterior a la representación

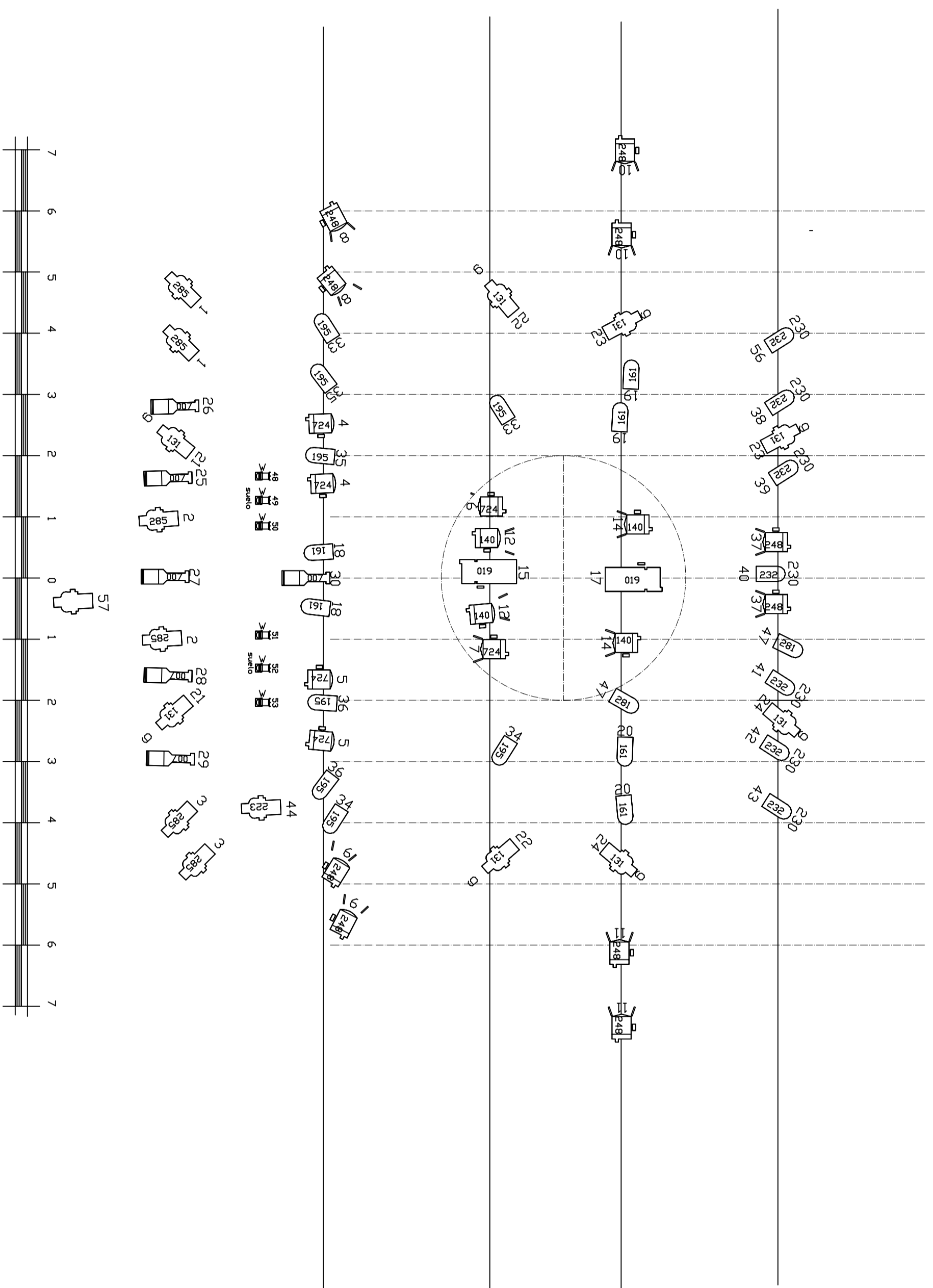
6.- NECESIDADES ESPECÍFICAS DEL ESPECTACULO

- Posibilidad de oscuridad total durante el montaje de luces y la representación
- El espacio debe estar limpio de cualquier elemento, tanto en el escenario como en el peine.
- Aparcamiento en zona de carga y descarga del teatro.
- La representación de la obra incluye la utilización de siete velas de cera encendidas como elemento escenográfico.
- Los permisos de entrada del camión en la ciudad y en el teatro deben estar previstos por el Teatro.
- Será por cuenta del Teatro el suministro de agua mineral, tanto durante el montaje y el desmontaje, como durante la representación.
- La limpieza de escenario se realizará 40 minutos antes de la función.
- La mesa de luces tendrá su ubicación centrada con respecto a la zona de público y con posibilidad de escucha en directo. En caso de que fuera necesario la reserva de espacio en zona de butacas para la ubicación de esta mesa correrá por cuenta del teatro.

Esta ficha técnica se concretará individualmente en cada teatro con su Jefe Técnico, tanto en necesidades propias del montaje como en horarios del mismo. Para cualquier duda, pueden ponerse en contacto con Amalia Portes, responsable técnico de la compañía (Teléfono 607 30 83 01)

NAO D'AMORES SL
 Corralillo de San Nicolás 4 Bajo Dcha 40.001
 www.naodamores.com

PLANTA



LEYENDA

UND.	PLAN.	TIPO DE FOCO
15		RECORTE ETC 36° 750W
3		RECORTE ADJ 15-42 1KW.
6		RECORTE NIETHAWER 23° 1KW.
30		PLANO CONVESA 1KW.
21		PAR 54 CP60 Nº1 1KW
6		TMASITOS 50W-12V (COMPARTIAS)
3		SYBIDDAS 9X 250W-24V
/		FILTROS: L-007/L-140 L-161/L-230/L-232/L-281/L-248 L-281/L-248/L-019/L-285/L-223 L-131/L-724/ QDBE-805 DM4 REGULACION: 53 CANALES DE 24KV.

misterio del
cristo de los
gascones

AUTOR:
ana zamora

DIRECTOR:
ana zamora

ESCENOGRAFO:
debora macias

VESTUARIO:
nao d' amores

PRODUCCION:
nao d' amores

DISEÑO LUZ:
MIGUEL CAMACHO

PLANTA DE LUZ

ESTRENO:
TEATRO DE LA ABADIA
MADRID

Escala Dibujo: 1:50	Fecha: marzo-06	Revisor: 0 5 1 15 2
Autocad: V14		

TIPO DE ENTRADA PUERTA MEDIO PATIO BUTACAS

